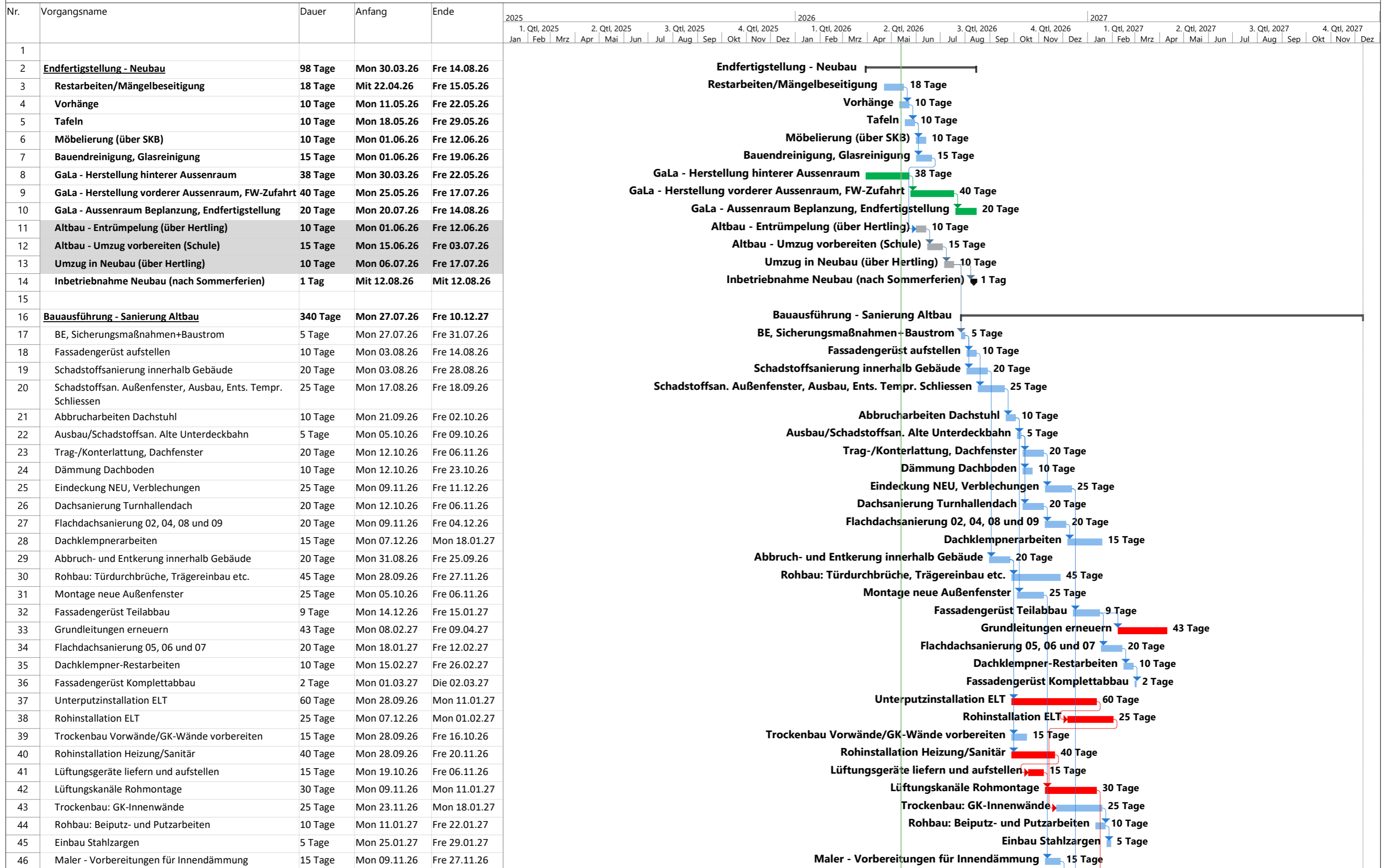


**VORLÄUFIGER BAUZEITENPLAN SANIERUNG ALTBAU**

IMBN190117 GS-Nordstraße, Ausbau zum Ganzttag, Erhöhung auf Vierzügigkeit



**VORLÄUFIGER BAUZEITENPLAN SANIERUNG ALTBAU**

IMBN190117 GS-Nordstraße, Ausbau zum Ganzttag, Erhöhung auf Vierzügigkeit

Nr.	Vorgangsname	Dauer	Anfang	Ende	2025												2026												2027											
					1. Qtl, 2025			2. Qtl, 2025			3. Qtl, 2025			4. Qtl, 2025			1. Qtl, 2026			2. Qtl, 2026			3. Qtl, 2026			4. Qtl, 2026			1. Qtl, 2027			2. Qtl, 2027			3. Qtl, 2027			4. Qtl, 2027		
					Jan	Feb	Mrz	Apr	Mai	Jun	Jul	Aug	Sep	Okt	Nov	Dez	Jan	Feb	Mrz	Apr	Mai	Jun	Jul	Aug	Sep	Okt	Nov	Dez	Jan	Feb	Mrz	Apr	Mai	Jun	Jul	Aug	Sep	Okt	Nov	Dez
47	Maler: Neue Fenster - Leibungsdämmung Calzium-Silikat	29 Tage	Mon 30.11.26	Fre 29.01.27	<b>Maler: Neue Fenster - Leibungsdämmung Calzium-Silikat 29 Tage</b>																																			
48	Trockenbau: Decken und Dämmung DG	15 Tage	Mon 07.12.26	Mon 18.01.27	<b>Trockenbau: Decken und Dämmung DG 15 Tage</b>																																			
49	Trockenbau: Unterhangdecken 2.OG	20 Tage	Mon 11.01.27	Fre 05.02.27	<b>Trockenbau: Unterhangdecken 2.OG 20 Tage</b>																																			
50	Trockenbau: Unterhangdecken 1.OG	20 Tage	Mon 08.02.27	Fre 05.03.27	<b>Trockenbau: Unterhangdecken 1.OG 20 Tage</b>																																			
51	Trockenbau: Unterhangdecken Hochparterre	20 Tage	Mon 01.03.27	Die 30.03.27	<b>Trockenbau: Unterhangdecken Hochparterre 20 Tage</b>																																			
52	Trockenbau: Unterhangdecken Souterrain	15 Tage	Mon 22.03.27	Die 13.04.27	<b>Trockenbau: Unterhangdecken Souterrain 15 Tage</b>																																			
53	Trockenbau: Unterhangdecken Turnhalle	15 Tage	Die 13.04.27	Mon 03.05.27	<b>Trockenbau: Unterhangdecken Turnhalle 15 Tage</b>																																			
54	Maler - Bestandswände vorarbeiten, spachteln	35 Tage	Mon 08.02.27	Die 30.03.27	<b>Maler - Bestandswände vorarbeiten, spachteln 35 Tage</b>																																			
55	Maler - Wände streichen	33 Tage	Mon 08.03.27	Fre 23.04.27	<b>Maler - Wände streichen 33 Tage</b>																																			
56	Maler - DG Dachschrägen/Decken streichen	14 Tage	Die 13.04.27	Fre 30.04.27	<b>Maler - DG Dachschrägen/Decken streichen 14 Tage</b>																																			
57	Maler - GK-Decken und Randfriese streichen	25 Tage	Mon 26.04.27	Die 01.06.27	<b>Maler - GK-Decken und Randfriese streichen 25 Tage</b>																																			
58	Maler - Bestandszargen lackieren	10 Tage	Mit 31.03.27	Die 13.04.27	<b>Maler - Bestandszargen lackieren 10 Tage</b>																																			
59	Maler - TRH-1 streichen	10 Tage	Mon 26.04.27	Mon 10.05.27	<b>Maler - TRH-1 streichen 10 Tage</b>																																			
60	Maler - TRH-2 streichen	10 Tage	Die 11.05.27	Die 25.05.27	<b>Maler - TRH-2 streichen 10 Tage</b>																																			
61	Maler - Bestandshandläufe lackieren	5 Tage	Mit 26.05.27	Die 01.06.27	<b>Maler - Bestandshandläufe lackieren 5 Tage</b>																																			
62	Maler - Wände vorarb. + streichen Turnhalle	10 Tage	Mon 03.05.27	Die 18.05.27	<b>Maler - Wände vorarb. + streichen Turnhalle 10 Tage</b>																																			
63	Sportboden Turnhalle	20 Tage	Mit 19.05.27	Die 15.06.27	<b>Sportboden Turnhalle 20 Tage</b>																																			
64	Prallwand/Tore/Türen Turnhalle	20 Tage	Mit 16.06.27	Die 13.07.27	<b>Prallwand/Tore/Türen Turnhalle 20 Tage</b>																																			
65	Fliesenarbeiten	30 Tage	Die 01.06.27	Mon 12.07.27	<b>Fliesenarbeiten 30 Tage</b>																																			
66	Endmontage Lüftung	25 Tage	Mon 07.06.27	Fre 09.07.27	<b>Endmontage Lüftung 25 Tage</b>																																			
67	Endmontage Heizung/Sanitär	30 Tage	Fre 09.07.27	Don 19.08.27	<b>Endmontage Heizung/Sanitär 30 Tage</b>																																			
68	Endmontagen ELT	54 Tage	Die 01.06.27	Fre 13.08.27	<b>Endmontagen ELT 54 Tage</b>																																			
69	Bodenbeläge Linoleum, Fußleisten	30 Tage	Mon 07.06.27	Fre 16.07.27	<b>Bodenbeläge Linoleum, Fußleisten 30 Tage</b>																																			
70	Endmontage Türblätter (Stahlzargen)	10 Tage	Mon 19.07.27	Fre 30.07.27	<b>Endmontage Türblätter (Stahlzargen) 10 Tage</b>																																			
71	Endmontage überholte Bestandstüren	10 Tage	Mon 19.07.27	Fre 30.07.27	<b>Endmontage überholte Bestandstüren 10 Tage</b>																																			
72	Innentürelemente Holz-Blockzargen	15 Tage	Mon 19.07.27	Fre 06.08.27	<b>Innentürelemente Holz-Blockzargen 15 Tage</b>																																			
73	TRH-1 - Bestandsmosaikstufen sanieren	10 Tage	Mon 09.08.27	Fre 20.08.27	<b>TRH-1 - Bestandsmosaikstufen sanieren 10 Tage</b>																																			
74	TRH-2 - Bestandsmosaikstufen sanieren	10 Tage	Mon 23.08.27	Fre 03.09.27	<b>TRH-2 - Bestandsmosaikstufen sanieren 10 Tage</b>																																			
75	Sitznischen und Garderoben	10 Tage	Mon 09.08.27	Fre 20.08.27	<b>Sitznischen und Garderoben 10 Tage</b>																																			
76	Einbaumöbel und Pantries	10 Tage	Mon 23.08.27	Fre 03.09.27	<b>Einbaumöbel und Pantries 10 Tage</b>																																			
77	Baufeereinigung (Vorreinigung)	5 Tage	Mon 06.09.27	Fre 10.09.27	<b>Baufeereinigung (Vorreinigung) 5 Tage</b>																																			
78	Inbetriebnahme Lüftung + Probetrieb (TÜV)	10 Tage	Mon 13.09.27	Fre 24.09.27	<b>Inbetriebnahme Lüftung + Probetrieb (TÜV) 10 Tage</b>																																			
79	Glas- und Rahmenreinigung	5 Tage	Mon 27.09.27	Fre 01.10.27	<b>Glas- und Rahmenreinigung 5 Tage</b>																																			
80	Maler - Nacharbeiten	10 Tage	Mon 04.10.27	Fre 15.10.27	<b>Maler - Nacharbeiten 10 Tage</b>																																			
81	Restarbeiten/Mängelbeseitigung	15 Tage	Mon 27.09.27	Fre 15.10.27	<b>Restarbeiten/Mängelbeseitigung 15 Tage</b>																																			
82	Vorhänge	5 Tage	Mon 04.10.27	Fre 08.10.27	<b>Vorhänge 5 Tage</b>																																			
83	Bauendreinigung (Zwischenreinigung)	5 Tage	Mon 18.10.27	Fre 22.10.27	<b>Bauendreinigung (Zwischenreinigung) 5 Tage</b>																																			
84	Tafeln und Möblierung	10 Tage	Mon 18.10.27	Fre 29.10.27	<b>Tafeln und Möblierung 10 Tage</b>																																			
85	Einzug in Altbau (Abstimmung mit Schule)	10 Tage	Mon 18.10.27	Fre 29.10.27	<b>Einzug in Altbau (Abstimmung mit Schule) 10 Tage</b>																																			
86	Bauendreinigung	2 Tage	Don 28.10.27	Fre 29.10.27	<b>Bauendreinigung 2 Tage</b>																																			
87	Schulnutzung möglich (Abstimmung mit Schule)	1 Tag	Mon 01.11.27	Mon 01.11.27	<b>Schulnutzung möglich (Abstimmung mit Schule) 1 Tag</b>																																			
88																																								
89																																								
90	Rückbau Interims-Container	10 Tage	Mon 01.11.27	Fre 12.11.27	<b>Rückbau Interims-Container 10 Tage</b>																																			
91	Herstellen Geländeoberfläche, GaLa-Arb.	20 Tage	Mon 15.11.27	Fre 10.12.27	<b>Herstellen Geländeoberfläche, GaLa-Arb. 20 Tage</b>																																			